

Lichtinszenierung

Aktivraum Odem

Fußgängerunterführung Brühl Mitte



Aktivraum

Lichtinszenierung Unterführung Brühl Mitte



Ein neues Lichtkonzept für Brühl:

- hell
- freundlich
- menschenzentriert
- spielerisch
- einladend



Aktivraum

Lichtinszenierung Unterführung Brühl Mitte



Aktivraum

Lichtinszenierung Unterführung Brühl Mitte



Dynamisches Deckenlicht:

Das Kunstlicht passt sich über den Tag kontinuierlich an: sowohl von der Helligkeit als auch von der Farbtemperatur (kaltweiß - warmweiß), passend zum Tageslicht und in hoher Lichtqualität.



Dies erledigt eine Industriesteueranlage 365 Tage im Jahr vollautomatisch. Verschiedene Sensoren liefern die Daten dazu



Aktivraum

Lichtinszenierung Unterführung Brühl Mitte



Signalierung:

Lichtveränderungen in den Auf- und Abgängen zu den Bahnsteigen zeigen schon von weitem an, wenn sich jemand in diesen uneinsehbaren Bereichen nähert



Aktivraum

Lichtinszenierung Unterführung Brühl Mitte



Lichtsteuerung in den Auf- und Abgängen:

farbiges Deckenlicht = keine Bewegungen in diesem Bereich
weißes Deckenlicht = es nähern sich Personen



Zusätzliche Farbveränderungen an den Seitenwänden
verstärken den Signaleffekt, der die Aufmerksamkeit auf
Aktivitäten in den nicht einsehbaren Bereichen lenkt



Aktivraum

Lichtinszenierung Unterführung Brühl Mitte



Vier Metall-Dekorplatten reflektieren die Vielfalt der Stadt Brühl. In ihnen spiegeln sich Bewegungen von Passanten und Farbakzente unserer Lichtkomposition.

So entstehen beständig neue Bilder. In der Steuerung hinterlegte Farbkombinationen sorgen für einen harmonischen Rahmen



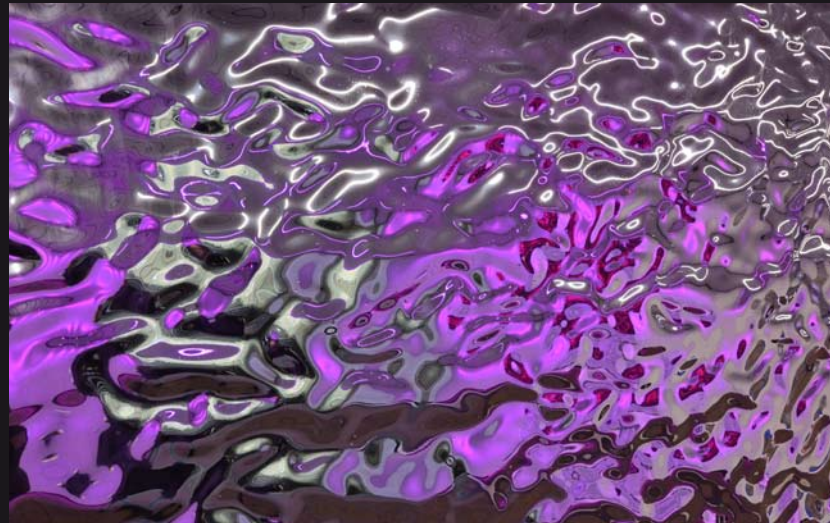
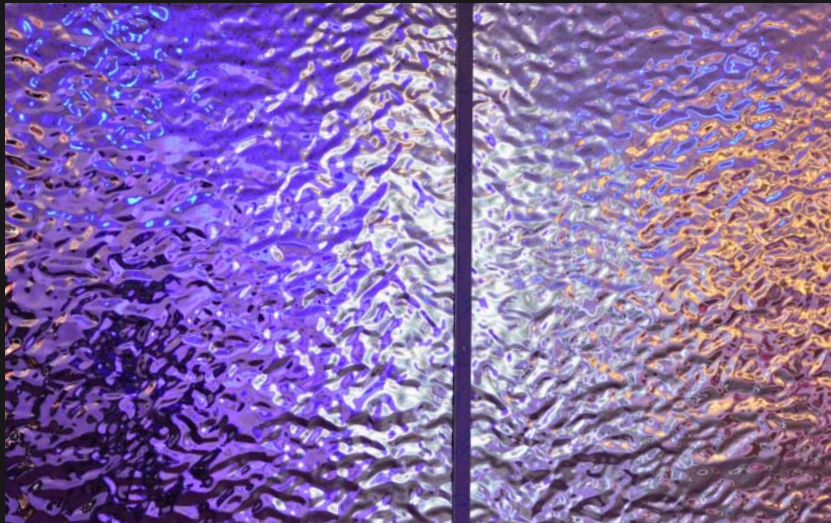
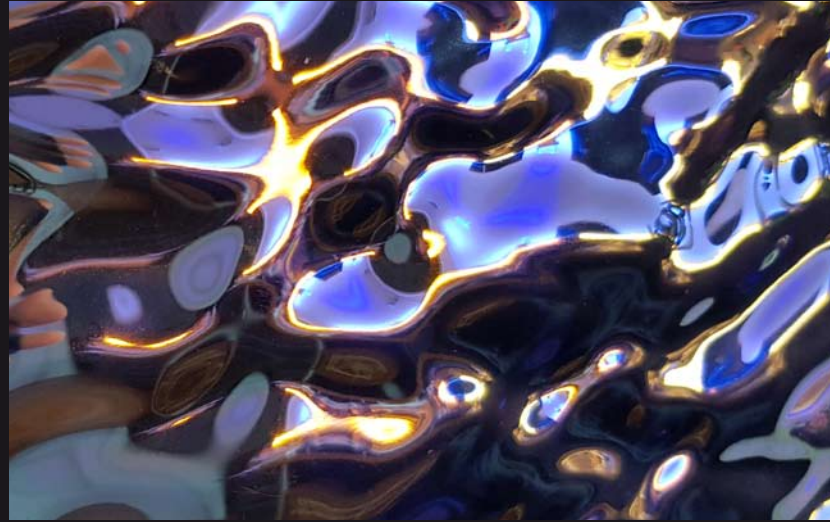
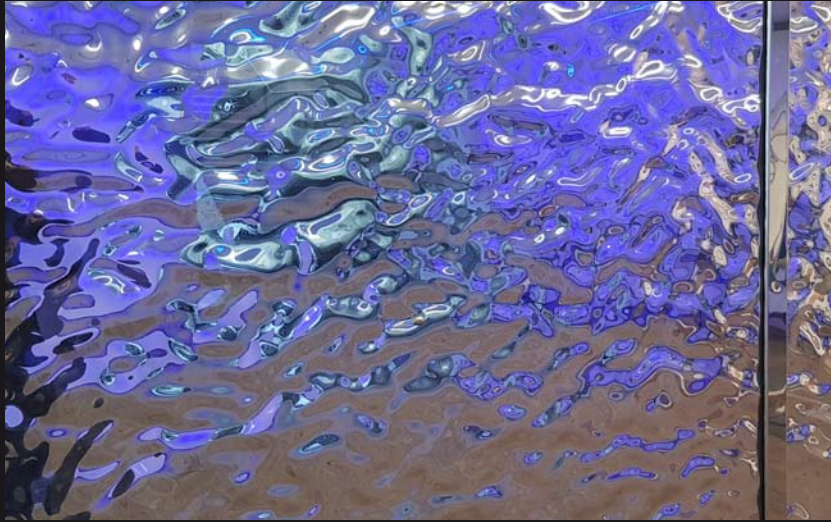
Aktivraum

Lichtinszenierung Unterführung Brühl Mitte



Aktivraum

Lichtinszenierung Unterführung Brühl Mitte



Aktivraum

Lichtinszenierung Unterführung Brühl Mitte



Farbige Lichtimpulse, die durch ein Lichtband fließen, stehen für das pulsierende Leben in Brühl.

Farbgebung, Geschwindigkeit, Muster und Häufigkeit verändern sich über den Tag



Aktivraum

Lichtinszenierung Unterführung Brühl Mitte



Aktivraum

Lichtinszenierung Unterführung Brühl Mitte



Die Unterführung wurde vor der Umgestaltung von den Bürgern als Angstraum wahrgenommen: eng, dunkel und bedrohlich.

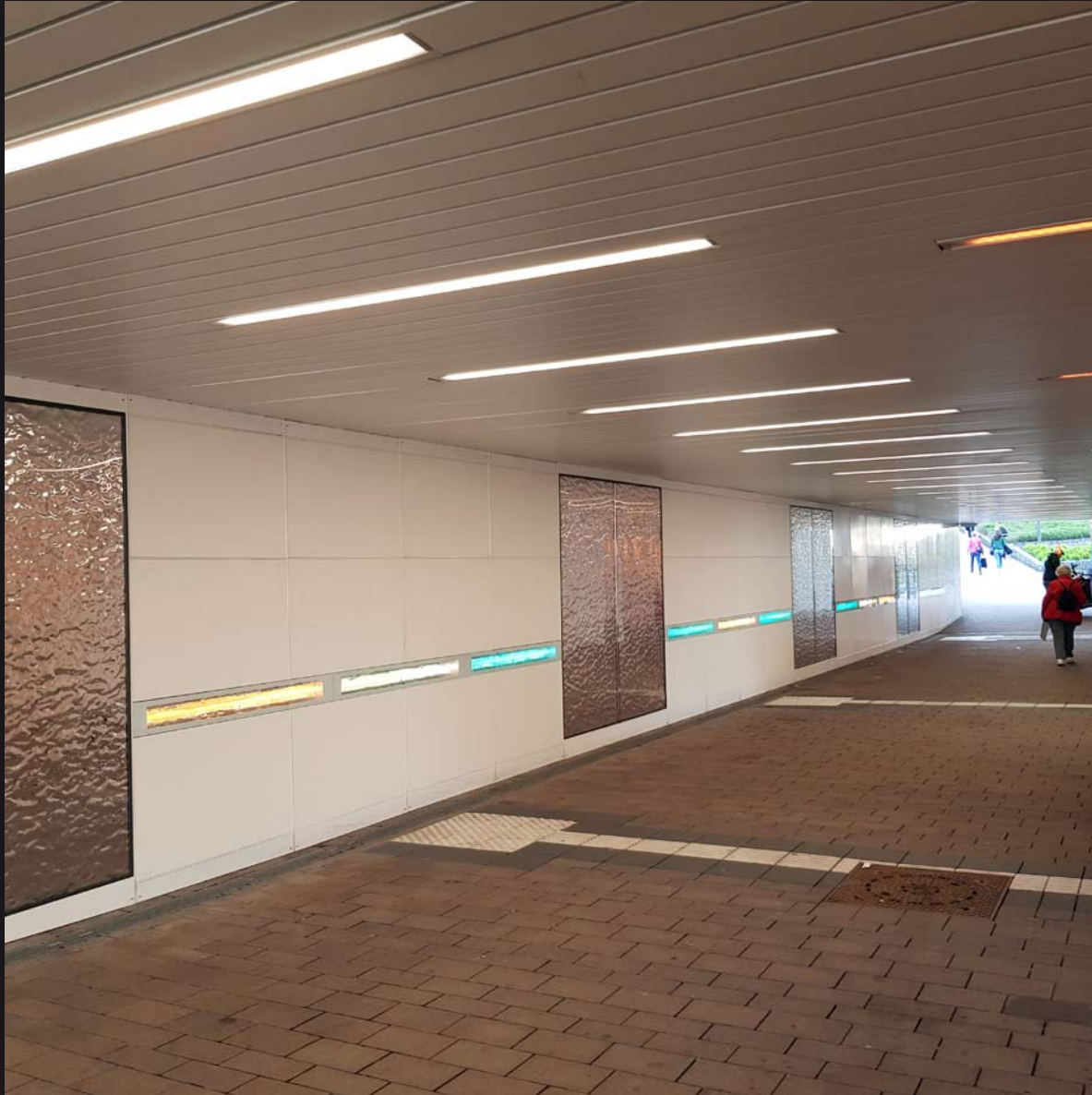


All dem haben wir uns angenommen



Aktivraum

Lichtinszenierung Unterführung Brühl Mitte



Unsere Therapie:

- **Dynamisches Deckenlicht**
sorgt für eine angenehme und angemessene Ausleuchtung
- **Signalisierungsfunktion**
lässt um die Ecke „blicken“
- **Lichtkunst**
sorgt fürs Staunen, lenkt die Aufmerksamkeit auf das Leichte, Verspielte, Farbige



Aktivraum

Lichtinszenierung Unterführung Brühl Mitte



Aktivraum

Lichtinszenierung Unterführung Brühl Mitte



Stadt Brühl

Aktivraum Odem

Aktivraum

1	2	3	4	5	6	7	8	9	10	11	12	13	14	15	16	17
255	255	255	255	255	255	255	255	255	255	255	255	255	255	255	255	255
220	220	220	220	103	0	117	220	220	220	220	103	0	220	220	220	220
0	0	0	0	0	0	0	0	0	0	0	0	0	0	0	0	0
0	0	0	0	0	0	0	0	0	0	0	0	0	0	0	0	0
255	255	255	255	255	255	255	255	255	255	255	255	255	255	255	255	255

Werte ausblenden

Muster stoppt Aktive Impulse 3 / 3 Aktives Master 1

Tagestimmung aktiv

Zähler B-melder 2: 0 / 22
Zeit 97 s / 300 s

Deckenleuchte_Kanal_267

Ch1_WW 210 Ch5_Bed 210
 Ch2_CW 88 Ch6_Green 54
 Ch3_WW 210 Ch7_Blue 0
 Ch4_CW 67 CW 0

Bewegungsmelder 1:
 Bewegungsmelder 2:
 Bewegungsmelder 3:
 Bewegungsmelder 4:
 Bewegungsmelder 5:
 Wartungsschalter:
 Überwachung Netzteil:

LST1	<input type="radio"/>	0	490	LST6	<input type="radio"/>	3010	3490	LSN1	<input type="radio"/>	5000
LST2	<input type="radio"/>	510	990	LST7	<input type="radio"/>	3510	3990	LSN2	<input type="radio"/>	4000
LST3	<input type="radio"/>	1010	1490	LST8	<input type="radio"/>	4010	4490	LSN3	<input type="radio"/>	3000
LST4	<input type="radio"/>	1510	2490	LST9	<input type="radio"/>	4510	4890			2500
LST5	<input type="radio"/>	2510	2990	LST10	<input type="radio"/>	4910	5000			2000

PT0S / PT15S

LST-Wechsel schneller Wechsel ein



Luxmeter_H1 673
 Luxmeter_H2 1687
 Luxmeter_H3 0
 Luxmeter_H4 0
 gemittelter Luxwert 1129
 virtueller Luxwert 120
 simulierter Luxwert 0

Lebensbit:



Hauptseite

Luxkurve

Plan

Master

Rezepturen

Lichtstimmungen

virt. Wartungss. an

DMX aus

Inzenierung an

System

Datum: D#2019-05-22 9:40:29

Sonnenaufgang: 5:32:21

Sonnenuntergang: 21:25:49

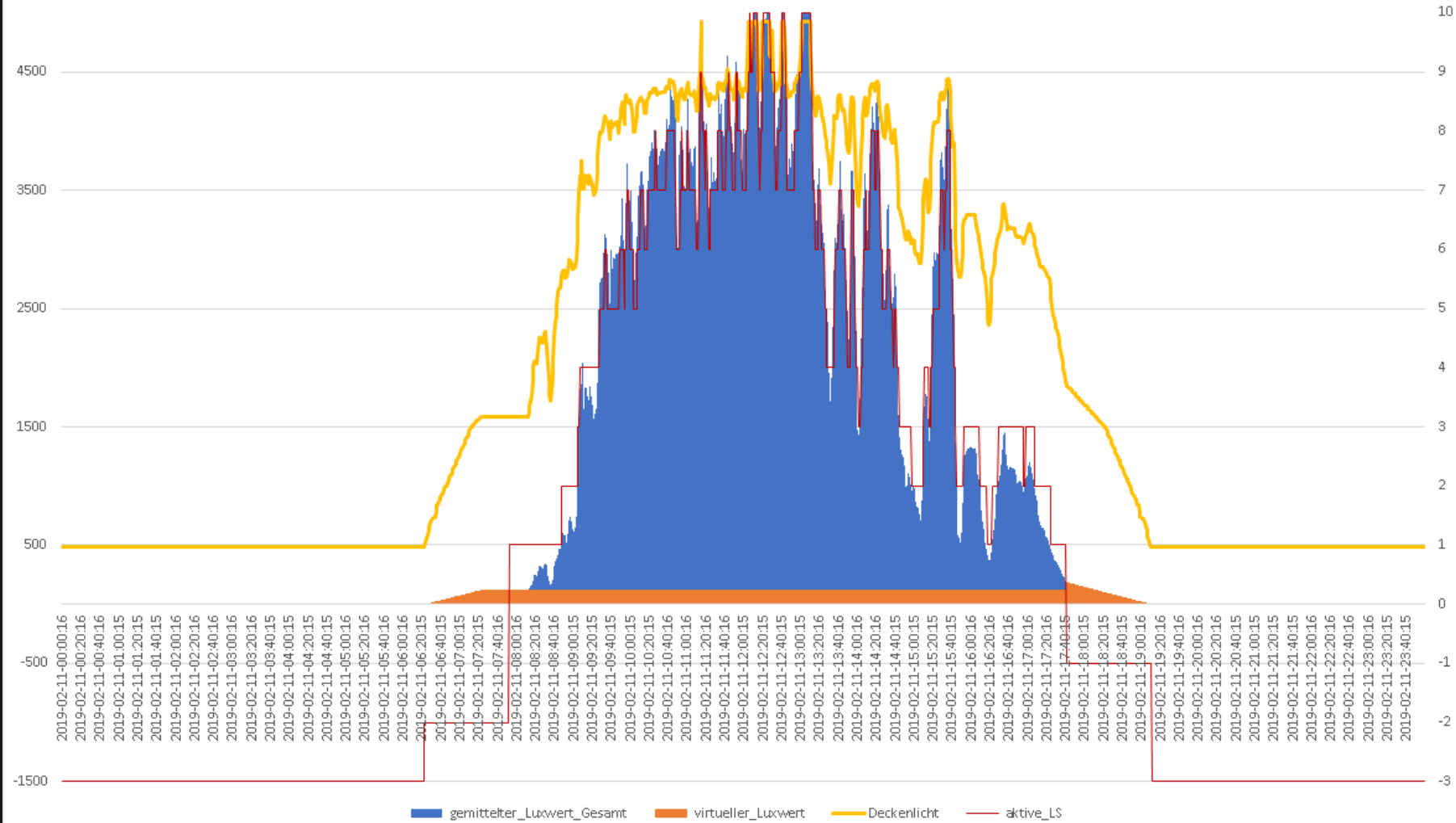
Die Steuerung verfügt über einen Fernwartungszugang, der im Normalbetrieb nicht gebraucht wird



Aktivraum

Lichtinszenierung Unterführung Brühl Mitte

Auswertung Lichtsteuerung



Wir würdigen Orte mit maßgeschneiderten Lösungen.

Die Software wurde eigens für dieses Projekt entwickelt.

Auswertungsgrafik mit aus der Ferne abgerufenen Daten



Aktivraum

Lichtinszenierung Unterführung Brühl Mitte

Lichtkunst am Puls der Zeit

Neugestaltete Fußgängerunterführung per Knopfdruck eröffnet

Brühl (huz). Unter großer Beteiligung ist am 31. Januar die neugestaltete Fußgängerunterführung am Bahnhof Brühl-Mitte als letztes Teilstück des Sanierungsprogramms Innenstadt zwischen Markt und Balthasar-Neumann-Platz offiziell eröffnet worden. Bürgermeister Dieter Freytag drückte gemeinsam mit Wolfgang Mesenholl vom Aachener Planungsbüro MWM und Lichtkünstler Rolf Zavelberg von der Kölner Aktivraum Agentur den roten Knopf zur Vorführung der farbigen Lichtimpulse. Insgesamt 600.000.- Euro, davon rund



Lichtkünstler Rolf Zavelberg (l.) erläuterte das ambitionierte Lichtkunstkonzept in der neugestalteten Fußgängerunterführung Brühl-Mitte.

FOTO: HARALD ZEYEN

Zeitungsbericht über die offizielle Eröffnung des Brühler Schlossboten, 06.02.2019



Aktivraum

Lichtinszenierung Unterführung Brühl Mitte

250.000,- Euro für die Lichtinstallationen, wurden investiert. 60 Prozent wurden durch Zuschüsse von Bund und Land finanziert. Entstanden ist ein Raum voller Lichtkunst: So läuft ein Lichtband entlang der Ost-West-Achse, während farbige Lichtimpulse für das pulsierende Leben in der Stadt stehen. Vier Metall-Wellenplatten, eigens in den USA gefertigt und von Donald Trump mit Strafzöllen belegt (Freytag: „Thank you, Mister President!“), reflektieren die Vielfalt Brühls. In ihnen

spiegeln sich Menschen und Farben und kreieren beständig neue Bildkompositionen. Auf der gegenüberliegenden Seite setzen Scheinwerfer Farbakzente, die durch das sich ändernde Tageslicht gesteuert werden. In den Auf- und Abgängen zu den Bahnsteigen regiert das Licht auf Bewegungen. Es wird weiß, die Wandflächen ändern ihre Farbe. Schon von weitem signalisieren sie, dass sich Menschen nähern, auch wenn diese Bereiche selbst nicht einsehbar sind. Auch die Deckenleuchten wer-

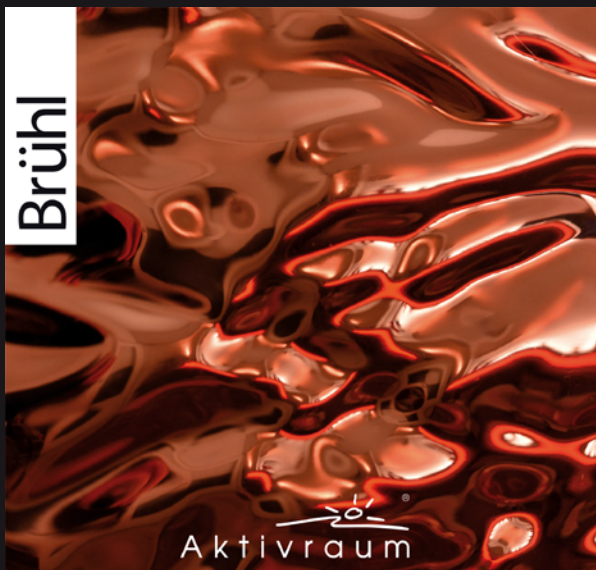
den vom Tageslicht gesteuert. So wird beim Betreten des Tunnels der frühere Eindruck als einem „schwarzen Loch“ aufgehoben und der als dunkler „Angstraum“ empfundene Bereich in helles, freundliches Licht getaucht. Wildsprayer werden nicht „erfreut“ sein über die neuen seitlichen weißen Platten. Sie bestehen aus einem besonderen Material, das aufgesprühte Farbe mit Wasser leicht abwaschen lässt und resistent ist gegen Flammen und rohe Gewalt.

Brühler Schlossbote, 06.02.2019



Aktivraum

Lichtinszenierung Unterführung Brühl Mitte



Lichtkunst am Puls der Zeit in der Stadt Brühl

Ein Lichtband läuft entlang der Ost-West-Achse. Farbige Lichtimpulse stehen für das pulsierende Leben in Brühl. Vier Metall-Dekorplatten reflektieren die Vielfalt der Stadt. Dort spiegeln sich Menschen und Farben und kreieren beständig neue Bildkompositionen.

Auf der gegenüberliegenden Seite setzen Scheinwerfer Farbakzente. Diese werden durch das sich ändernde Tageslicht gesteuert und sind im Einklang mit den Farbkombinationen im Lichtband. Auch Teile der Deckenleuchten erstrahlen in farbigem Licht.

In den Auf- und Abgängen reagiert das Licht auf Bewegungen: Das Deckenlicht wird weiß, die Wandflächen ändern ihre Farbe. Schon von weitem signalisieren sie, dass sich Menschen nähern. Auch, wenn die Bereiche selbst nicht einsehbar sind. Im Mittelgang reihen sich Deckenleuchten aneinander, die vom Tageslicht gesteuert werden, von Wolken von der Sonne. Licht in Bewegung, mal zart, mal strahlend, mal sommormorgenwarm, mal gleißend kühl, doch immer passend zur Umgebung.



www.aktivraum.de ♦ www.bruehl.de

Aktivraum Odem

Ein Lichtband läuft entlang der Ost-West-Achse. Farbige Lichtimpulse stehen für das pulsierende Leben in Brühl. Vier Metall-Dekorplatten reflektieren die Vielfalt der Stadt. Dort spiegeln sich Menschen und Farben und kreieren beständig neue Bildkompositionen.

Auf der gegenüberliegenden Seite setzen Scheinwerfer Farbakzente. Diese werden durch das sich ändernde Tageslicht gesteuert und sind im Einklang mit den Farbkombinationen im Lichtband. Auch Teile der Deckenleuchten erstrahlen in farbigem Licht.

In den Auf- und Abgängen reagiert das Licht auf Bewegungen: Das Deckenlicht wird weiß, die Wandflächen ändern ihre Farbe. Schon von weitem signalisieren sie, dass sich Menschen nähern. Auch, wenn die Bereiche selbst nicht einsehbar sind.

Im Mittelgang reihen sich Deckenleuchten aneinander, die vom Tageslicht gesteuert werden, von Wolken, von der Sonne. Licht in Bewegung, mal zart, mal strahlend, mal sommormorgenwarm, mal gleißend kühl, doch immer passend zur Umgebung.



Aktivraum

Lichtinszenierung Unterführung Brühl Mitte

Aktivraum

Volksgartenstr. 1
50677 Köln

0221 9348118
office@aktivraum.de
www.aktivraum.de



Aktivraum

Lichtinszenierung Unterführung Brühl Mitte